

TÖÖRÕHMÕTE

S/V-1.....6

1. JUHTIMINE

S/V- agregaat töötab kontrollsüsteemi ning sagedusmuunduri vahendusel stabiilse rõhuolukorra kindlustamiseks täistootlikusega.

S/V-1 juhtimiskilp paigaldada ventilatsiooniruumi ja seedmed varustada kokkuleppelise hääredestussüsteemiga ja hoiatustulede stend paigaldada majavalda jaga kokkulepitud kohta.

Süsteemi töö ajal on klapi FG1 & 2 avatud. Järelkütkel kalibreer töötab vastavalt vajadusele.

2. KAITSE

2.1 Küttekalorifeeri külmumiskaitse (ainult talvisel ajal)

Temperatuuri langedes anduri TE12 juures alla seadistusumbrit (+10°C)

- Lülitakse sissepuhke- ja väljahõrbeventilaator minimaalsele lubatud tootlikkusele.

2.2 Utilisaatori laatumiskaitse

Kui rõhkude vahel $PDS11$ juures ületab seadeväärtust, avaneb moodsaviigiklapp FG12. Rõhkude vahel alanedes seadeväärtuseni moodsaviigiklapp sulgub. Vajadusel võib juhtida 100% sissepuhkõhku utilisaatorist mööda. Sellise olukorra kestmisel pikemat aega antakse häire.

2. REGULEERIMINE

Reguleerimiskeskus juhib soojustiisatööri, küttekalorifeeri mootorajamiga ventüile

- (TV1.1) nii, et sis-
- talvel +16,5 °C

- suvel +16.5°C

- Juhul, kui sissepuhkõhu temperatuur langeb alla ehto
- moodsa viiguklapp FG1.3 sulgub;
- avaneb küttekalorifeeri seagmissõime ventiil TV1.1

- sulgub küttekalorifeeri seagamißõlme ventiil TV1.1

- moodsaviiklapp FG1.3 avaneb.

- Samamaegselt kontrollitakse pidevalt temperatuurilukorda korre-
-temperatuur korrektites ei langeks alla 19°C ja ei ületaks 22°C.

2.2 Seisuaegne reguleerimine (toimib ainult talvel võimaliku külmumise olukorras)

Kontroll-systeem bijbeh. tanastiva vee temperatuuri etteantud tasemel $+20^{\circ}\text{C}$

anduri TF12 se

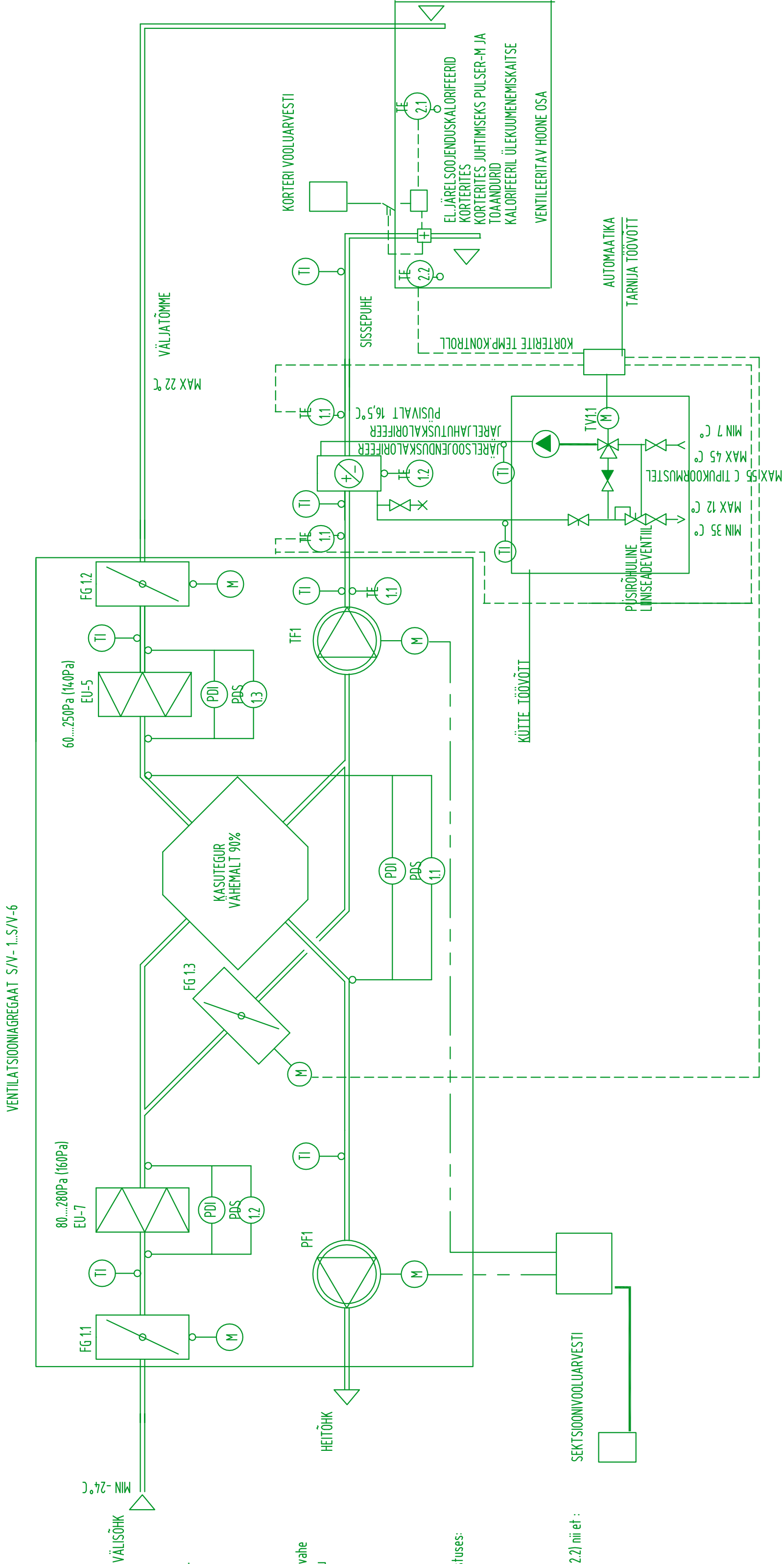
3. FILTRIVALVE

- #### 4. BLOKEERINGUD
- sissepuhke- ja väljarõhbeventilaatorid (TF1 ja PF1) töötavad üheaegselt;
 - tsirkulatsioonipumba P11 seislal umisel ei tööta ka ventilaatorid;
 - tuleohi blokeeringu valmidus.

VENTILATSIOONI JUHTKONTOLLERI EELISTUSEKS ON KNX SÜSTEEMI ÜHILDUV VABALT PROGRAMMEERITAV KONTOLLERI TÜÜP.

VENTILATSIOONI JUHTIMIS- JA AUTOMAATIKASKEEMID KOOSTAVAD VASTAVATE TÖÖDE VÕTJAD.

KII PIDF VIK JA KJK SKFEMID TÄPSUSTATAKSE KOOS ELEKTRITÖÖDE VÕTJAGA.



Objekti aadress:	Tartu linn, Väike kaar 43			Töö liik:	Rekonstrueerimine
Objekti nimetus:	Kortermaja			Joonise liik:	Jooniste nr (arv):
K & M PROJEKTIBÜROO	Viljandi 2, Tõrva, 68604 Tel: 76 33301			Joonise nimetus:	Mõõtkava:
	EP 10171174-0001 E216/2005-P			VENTILATSIOON	M 1: 100
				Skeemid	
Arhitekt	Oktoober 2011	Töö number:	Tähis: Joonise number:		
Vastutav insener	Eero Sepp	11080	KV 10		
Insener	Eero Sepp	Oktoober 2011			