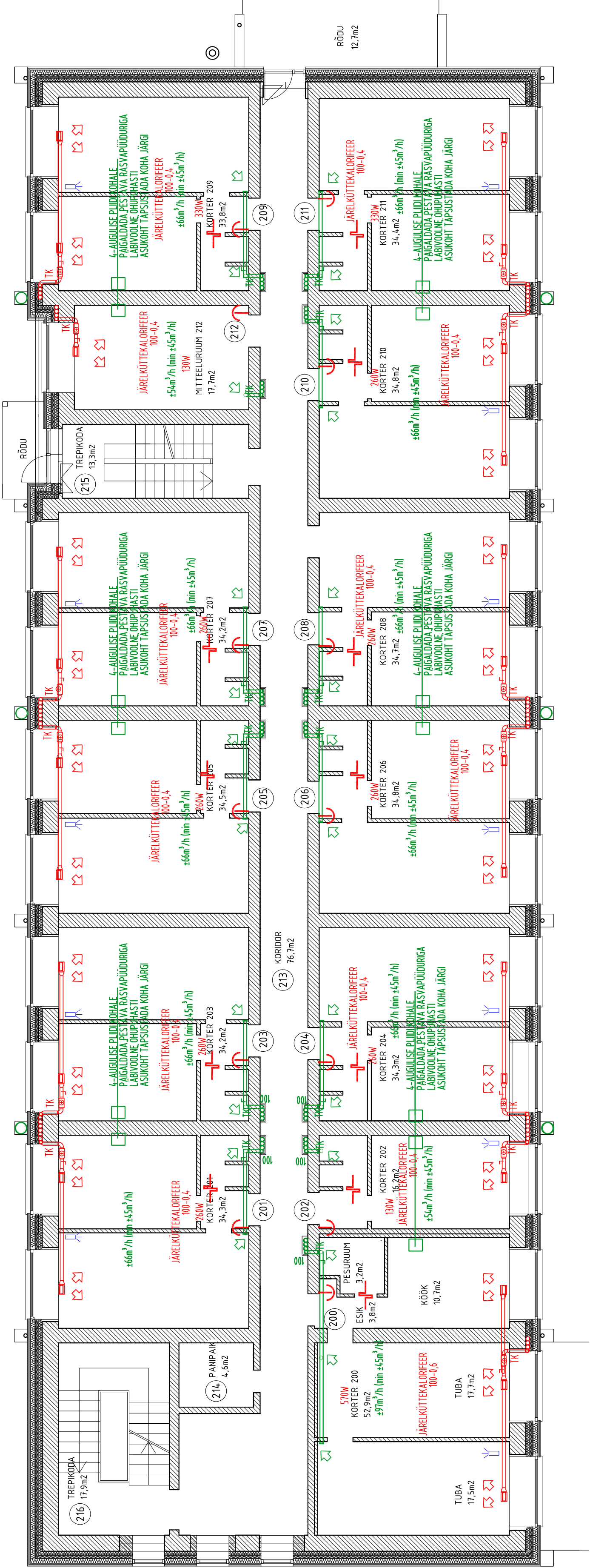


TEISE KORRUSE PLAAN

Ruumide eksplikatsioon		
Nr.	Nimetus	Pindala
200	Korter	52,9
201	Korter	34,3
202	Korter	16,2
203	Korter	34,2
204	Korter	34,3
205	Korter	34,5
206	Korter	34,8
207	Korter	34,2
208	Korter	34,7
209	Korter	33,8
210	Korter	34,8
211	Korter	34,4
212	Mitteeluruum	17,7
213	Koridor	76,7
214	Panipaik	4,6
215	Treplikoda	13,3
216	Treplikoda	17,9
		543,3

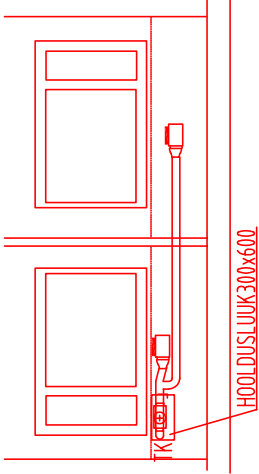


TINGIMÄRGID

- Olemasolevad seinad.
- Projekteeritav müüritis
- Projekteeritav soojustus (vill)
- Tuletõkkeseksiooni piir
- Projekteeritav vihmistletud fassaad või avatõite
- Ventilatsioonitoru (sissepuhe)
- Ventilatsioonitoru (väljatõmme)
- Vihmaveetoru

MOBILNE ÕHUNISUTI

- SISSEPUHKEREST 200X100 LIGUTATAVATE LABADEGA NING TASANDUSKARBIGA
- SEADEVENTIL
- EL KALORIFEER SUUVIREGULEERIMISEGA (TERMOSTAAT KORTERI VÄLISKUSE KÕRVAL)
- KORTERISSENE VALJATOMBETORUSTIKU PAIGUTUS TOIMUB VASTAVALT TEGELIKULE SITUATSIOONILE
- EELISTATUD ON VALJATOMBELAFOONIDE PAIGALDUS TUALETTRUUMIDESSE NING ABIRUUMIDESSE (PANIPAIGAD VMS).
- KINDLUSTADES NENDE USTES OHU LUKUMISE VÕIMALUS (UKSE LAVEPAKU EEMALDAMINE, UKSE SISE SIIRDEOHURESTI PAIGALDUS VMS)
- Korterite elektrikutekalorifeeride toite väljalülitamine tuleb lähendada ventiseadme juurest nii, et ventiseadme sissepuhkeventilaator töötab 5...10min pärast korterite elektrikalorifeeride toite väljalülitamist ja vastupidise- enne lülitatakse ventseade sisse ja 5...10 min pärast korterite el. kalonifeeride toide.



Objekti aadress:	Tartu linn, Väike kaar 43	Töö liik:	Rekonstrueerimine
Objekti nimetus:	Kortermaja	Joonise liik:	Põhiprojekt
K & M PROJEKTIBÜROO	Vijandi 2, Tõrva, 68604 Tel: 76 33301	Joonise nimetus:	Mõõtkava: M 1:100
	EP 10171174-0001 E216/2005-P	II korruse plaan	
Arhitekt	Leles Luhse	Töö number:	Joonise number:
Vastutav insener	Eero Sepp	Oktoober 2011	Oktoober 2011
Insener	Eero Sepp	Oktoober 2011	Oktoober 2011
		Tähis:	KV
		11080	5